



| 1



| 2



| 3



| 4

- 1 | Ansicht von Westen
- 2 | Ansicht von Norden mit Oblichter der Zufahrt zur Tiefgarage
- 3 | Gedeckte Spielhalle und Einfahrt zur Tiefgarage
- 4 | Ansicht von Südwesten

Erweiterung Siedlung Maihof ABL in Luzern

3-geschossige Einstellhalle mit Platz für 104 Fahrzeuge von bestehenden Siedlungsbewohnern, Gemeinschaftsraum, zwölf Wohnungen, Spielhalle, Kosten 7,8 Mio. Franken

Studienauftrag 1995, 1. Preis, Ausführung 1998-2000

Das neue Wohngebäude mit der dreigeschossigen Tiefgarage ist die bauliche Verdichtung und Ergänzung der bestehenden Siedlung aus dem Jahre 1948. In einem einzigen, die Siedlungsstruktur ergänzenden, 4-geschossigen Baukörper über der Autoeinstellhalle wurden insgesamt zwölf Wohnungen erstellt. Bei allen Wohnungen im 1. bis 3. Obergeschoss wurden die Wohnräume und die Schlafräume mit vorgesetzten Balkonen nach Süden orientiert. Mit der Situierung des Wohn- und Essbereiches wird der attraktiven Aussicht gegen Norden entsprochen. Im dem für Wohnungen zu wenig besonnten Erdgeschoss sind Wasch-, Trocken-, und Abstellräume angeordnet, die mehrheitlich Tageslicht erhalten. Der ebenfalls im Erdgeschoss untergebrachte Gemeinschaftsraum wird für Siedlungsversammlungen und private Anlässe benutzt.



| 1



| 2



| 3

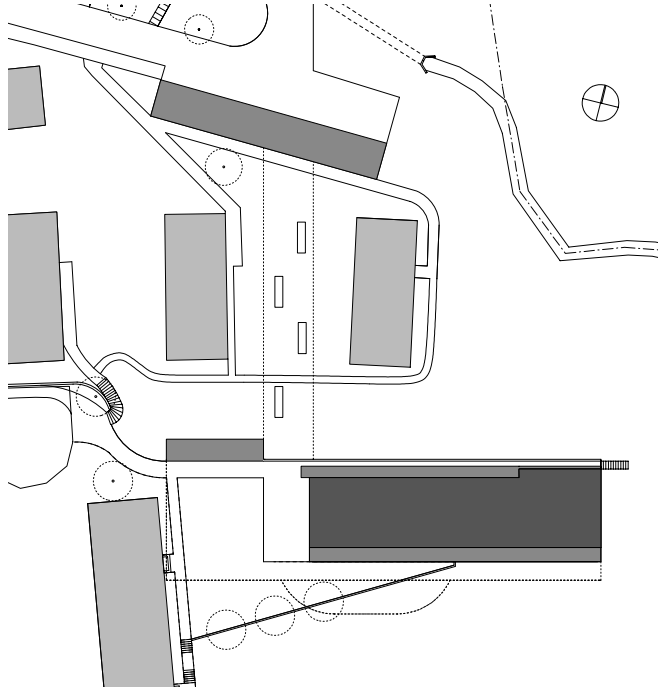


| 4

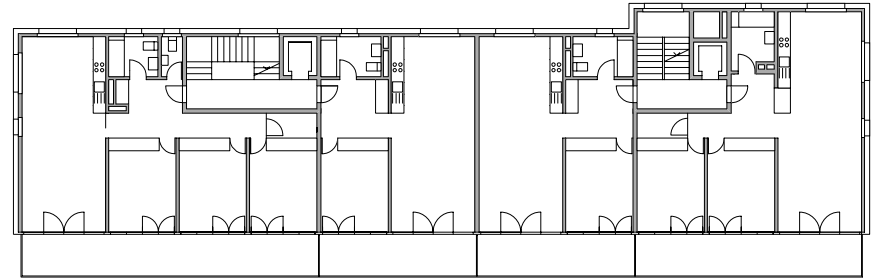


| 5

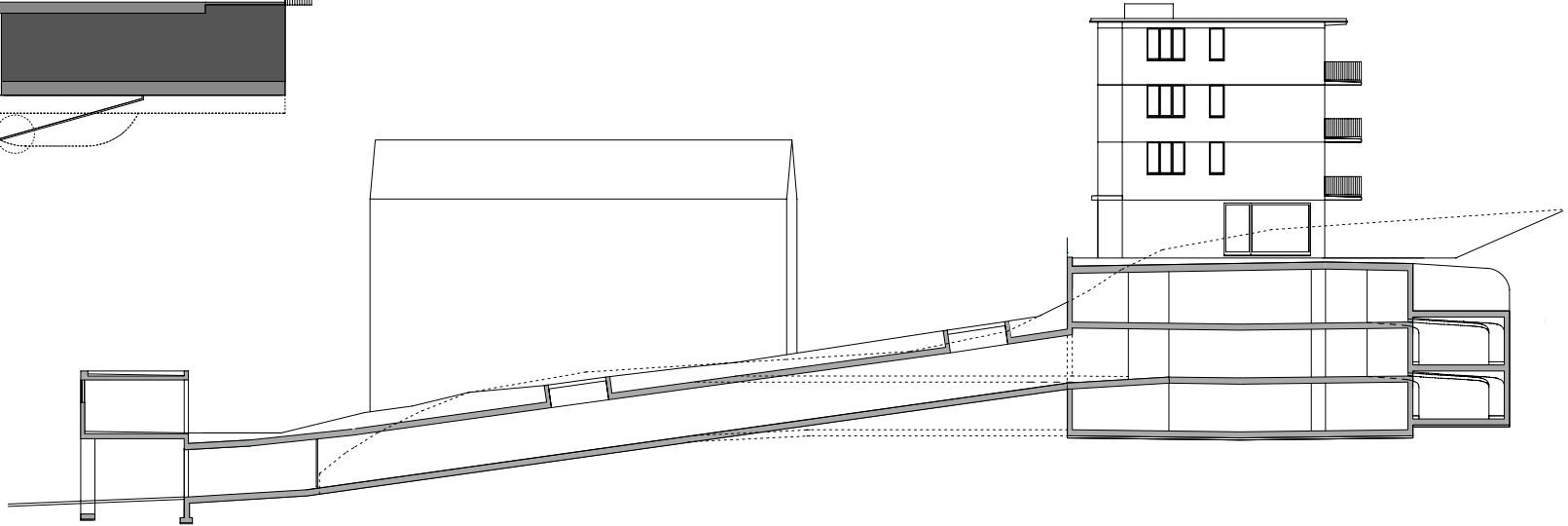
- 1 | Eingangsbereich einer Wohnung
- 2 | Gemeinschaftsraum
- 3 | Tiefgarage mit 103 Plätzen für bestehende Siedlung
- 4 | Wohnküche mit Aussicht gegen das Mittelland
- 5 | Wohnraum gegen Süden mit Terrasse



| 1



| 2



| 3

- 1 | Situation 1:1000
- 2 | Grundriss Wohngeschosse 1:350
- 3 | Schnitt 1:350