



| 1



| 2



| 3

## Schlosskeller im Herrenhaus Schloss Heidegg

Kulturraum mit Office- und Nebenräumen in Gelfingen, Kosten 0.4 Mio. Franken

Studienauftrag 1997, 1. Preis, Ausführung 1997-98

Der ursprünglich als Rebkeller genutzte Gewölberaum des Herrenhauses wurde zu einem mehrfach nutzbaren Kulturraum umgebaut. Asphaltplatten unterstreichen die gefühlsmässige Erdung des Gewölbekellers. Die Toiletten-, Technik- und Office- Einbauten wurden als Möbelstück-Kuben in Ahornholz konzipiert und ausgeführt. Eine fächerförmig gestaltete, schallschluckende Decke nimmt auch die Beleuchtung auf.

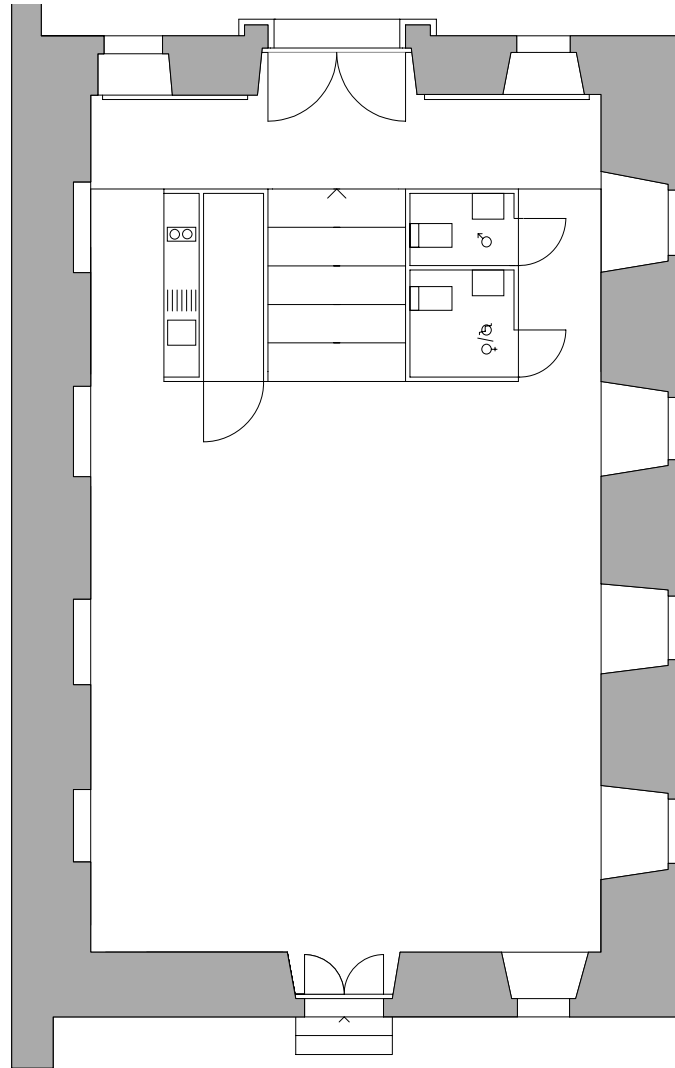
- 1 | Obere Ebene mit Garderobenbereich
- 2 | Officebereich
- 3 | Gesamtansicht Kulturraum



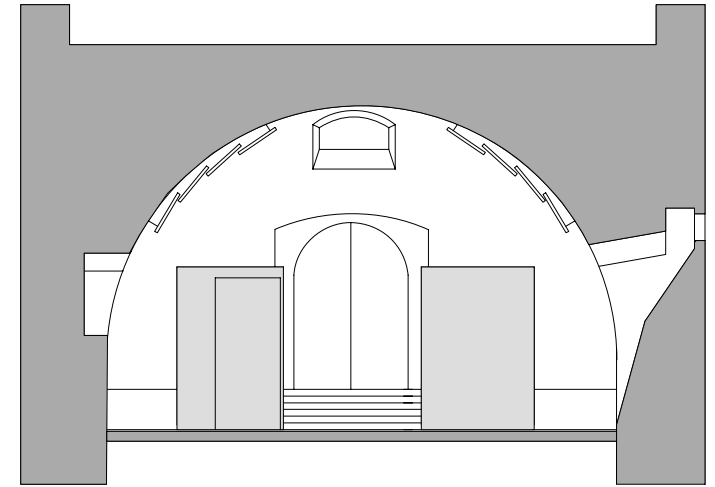
| 1



| 2



| 3



| 4

- 1 | Zugang zu den Sanitäreinheiten
- 2 | Sanitäreinheiten in Sperrholz
- 3 | Grundriss 1:130
- 4 | Schnitt 1:130