



| 1



| 2



| 3



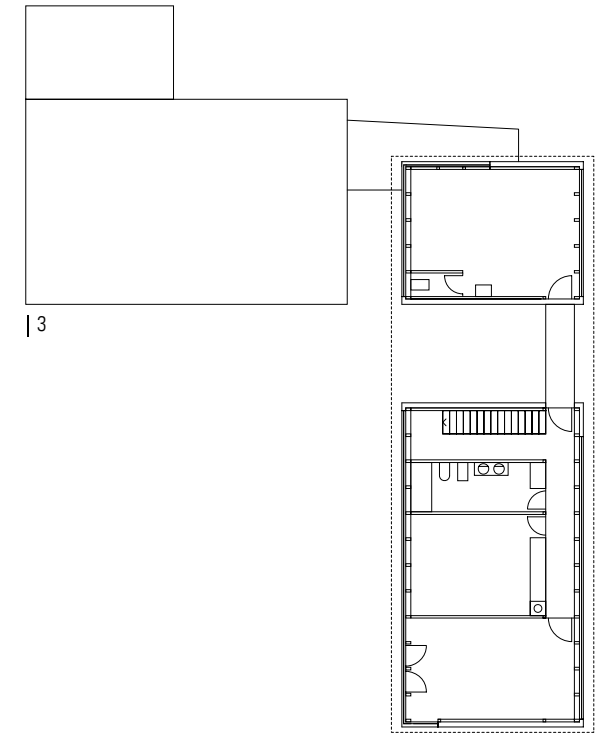
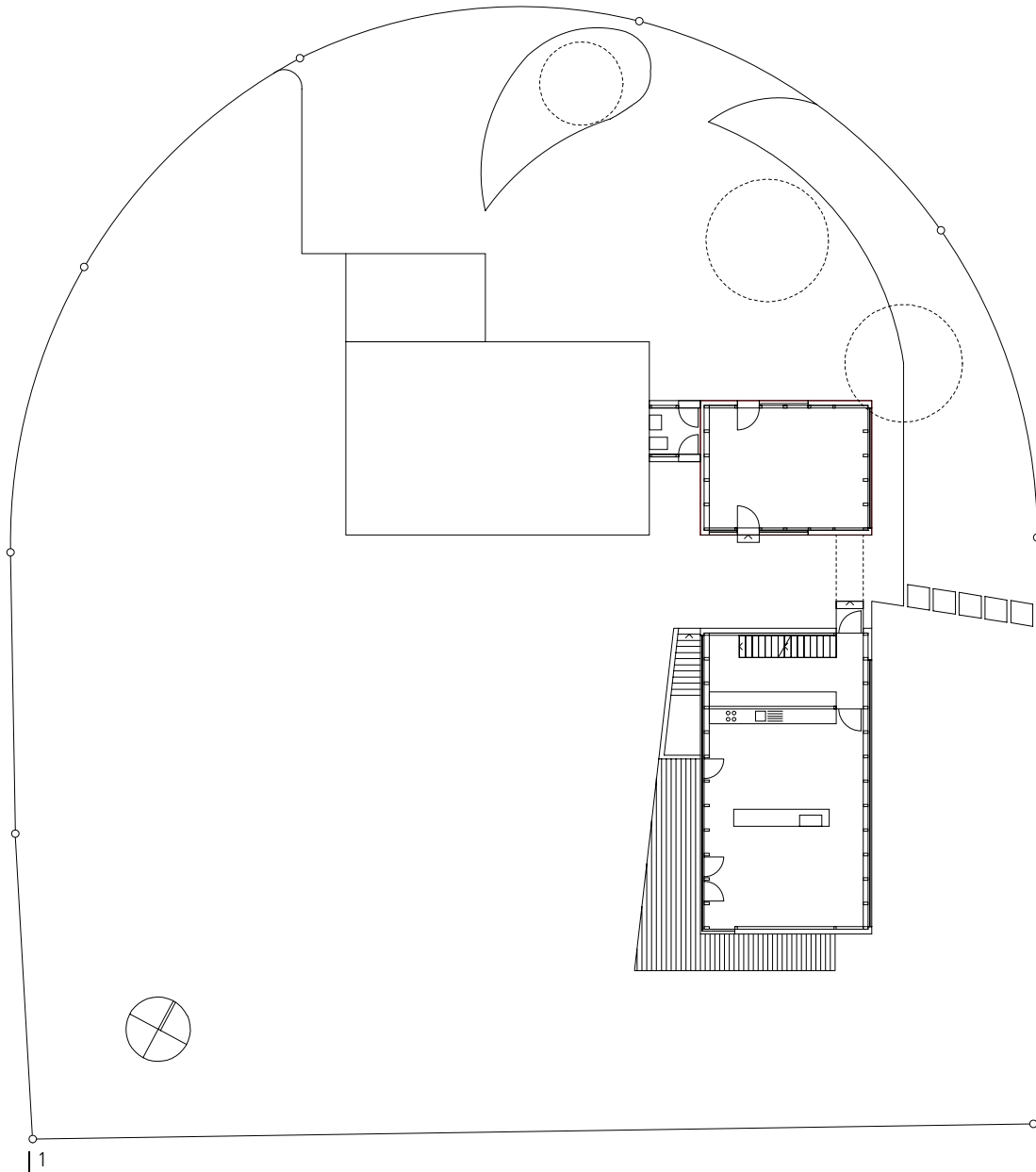
| 4

- 1 | Zimmer im Obergeschoss gegen Westen
- 2 | Wohnraum gegen den Garten und mit Sicht auf den Pilatus
- 3 | Ansicht von Nordosten
- 4 | Ansicht von Süden

## Wohnhaus Riedstrasse 15 in Kriens

Wohnhaus mit Gemeinschaftsraum und Atelierteil, Kosten 0.7 Mio. Franken, Ausführung 1994

Die Bauherrschaft war im Besitz eines Zweifamilienhauses aus dem Jahre 1940 mit grossem Umschwung im Kuonimatt-Quartier von Kriens. Sie wünschte, das Grundstück zu verdichten und eine dritte Wohneinheit sowie einen Gemeinschaftsraum zu erhalten. Die Aufgabe wurde gelöst, indem der neu erstellte Gebäudeteil den östlichen Abschluss des Grundstücks gegen die Quartierstrasse bildet und westlich auf den schönen Garten und den Pilatus orientiert wird. Der gesamte Baukörper wurde in Holzskelettbauweise erstellt. Aussen wurde eine weiss gestrichene Holzverkleidung aus Fichte, innen Sperrholzplatten unbehandelt aufgebracht. Es kamen nur baubiologisch verträgliche Materialien zur Anwendung.



- 1 | Situation und Grundriss Erdgeschoss 1:290
- 2 | Schnitt 1:290
- 3 | Grundriss Obergeschoss 1:290